



PROGRAMME DE DÉVELOPPEMENT DE CARRIÈRE

Découvrez votre potentiel:
Cheminements de carrière en affaires cliniques, réglementaires et médicales

Le programme de développement de carrière pour étudiants aux cycles supérieurs et stagiaires postdoctoraux (GPT) de CANTRAIN est une expérience virtuelle en 16 modules où les apprenants découvrent des rôles professionnels dans les opérations d'essais cliniques, les affaires réglementaires et les affaires médicales tout en élargissant leur compréhension du développement de médicaments et de la recherche clinique. Grâce à des modules interactifs animés par des professionnels expérimentés, les apprenants développent leurs réseaux, acquièrent une connaissance de première main des pratiques de recherche clinique et se tiennent informés des tendances actuelles. Le programme associe des webinaires à du matériel d'apprentissage asynchrone, ce qui permet aux apprenants d'améliorer leurs compétences transférables et d'explorer en toute confiance les prochaines étapes de leur carrière.



QUI PEUT S'INSCRIRE?

- Les étudiants de premier cycle, les étudiants aux cycles supérieurs et les stagiaires postdoctoraux en sciences de la santé inscrits dans des universités canadiennes.
- Les apprenants qui approchent de la fin de leur programme universitaire et qui se préparent à faire la transition vers des rôles professionnels.
- Les personnes ayant une exposition limitée à la recherche clinique mais qui souhaitent vivement explorer les carrières dans les essais cliniques, les affaires réglementaires ou les affaires médicales.

NOTRE OBJECTIF ET HISTOIRE

Le programme de développement de carrière CANTRAIN GPT a été conçu pour fournir aux stagiaires en sciences de la santé un aperçu des connaissances et des compétences nécessaires pour **les carrières dans les opérations d'essais cliniques, les affaires réglementaires et les affaires médicales**. Les modules visent à faciliter l'exploration des carrières et à fournir des connaissances pratiques, des contacts professionnels et des opportunités pour les apprenants d'explorer des voies de carrière qui correspondent à leurs forces et à leurs intérêts.

S'appuyant sur l'expérience très réussie en affaires cliniques et réglementaires développée par le Centre Desjardins de formation avancée (CDFA) à l'Institut de recherche du Centre universitaire de santé McGill en 2018, avec le financement du Burroughs Wellcome Fund, ce programme continue d'évoluer en étroite collaboration avec le CDFA, en veillant à ce qu'il reste pertinent et ait un impact sur les apprenants à travers le Canada.

NOS OBJECTIFS D'APPRENTISSAGE



Développer les connaissances en matière de recherche clinique et d'affaires réglementaires.
Comprendre les processus d'essais cliniques, la découverte de médicaments et les cadres réglementaires, y compris les processus de Santé Canada et les évaluations des technologies de la santé.

Favoriser le développement de carrière et les opportunités de réseautage

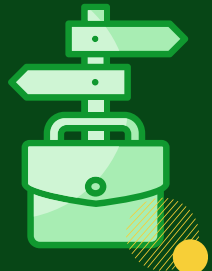


Explorer divers cheminements de carrière et créer des réseaux professionnels par le biais de séances interactives et d'un projet de synthèse.



Améliorer les compétences transférables
Renforcer la communication, le travail d'équipe et la résolution de problèmes par le biais d'activités et de projets collaboratifs.

Soutenir une planification de carrière réfléchie



Aligner les objectifs de carrière sur les points forts personnels et identifier les lacunes en matière de connaissances pour guider les prochaines étapes en toute confiance.



- 1 Accueil et orientation
- 2 Découverte préclinique avancée de médicaments
- 3 Aperçu du règlement sanitaire canadien
- 4 Étude de cas de la FDA : Approbation des médicaments - Mise sur le marché d'un nouveau médicament
- 5 Les plans d'étude du point de vue d'une chercheuse ou d'un chercheur
- 6 Exploration de carrière et paysage des carrières en essais cliniques
- 7 Comprendre le système de santé canadien système de santé
- 8 Protocoles d'étude du point de vue du personnel de l'étude
- 9 Répondre aux questions des patients
- 10 Protocoles d'étude du point de vue d'un moniteur d'étude
- 11 Étude de cas: Échec des essais cliniques
- 12 Résolution des conflits et gestion ascendante
- 13 Projet de synthèse: planification de carrière et réseautage
- 14 Évaluation des technologies de la santé
- 15 Déroulement de produits thérapeutiques développement dans l'industrie
- 16 Boîte à outils des compétences professionnelles: Gestion du temps et de projets

TYPES DE MODULES

WEBINAIRES ET PANELS EN DIRECT

Acquérir des connaissances fondamentales sur divers sujets relatifs aux essais cliniques, à la réglementation et aux affaires médicales.

ACTIVITÉS DE GROUPE INTERACTIVES

Pratiquez des scénarios du monde réel en petits groupes.

PROJET DE SYNTHÈSE

Participer à l'organisation d'une table ronde sur le développement de carrière offrant un espace pratique et collaboratif où vous pourrez appliquer les compétences que vous avez développées et faire grandir votre réseau professionnel.

MODULE D'APPRENTISSAGE ASYNCHRONE

Vous permettant d'améliorer vos compétences en matière de gestion du temps et de projets.

HIVER 2025 DATES IMPORTANTES



LES CANDIDATURES SONT ACCEPTÉES:

Du 27 janvier au le 9 février, 2025

ÉVALUATION DES CANDIDATURES:

Du 10 février au le 14 février, 2025

LES RÉSULTATS SERONT DISPONIBLES:

Le 17 février, 2025

CALENDRIER DES APPRENANTS ACCEPTÉS:

Achèvement des modules

Tronc Commun Fondamental

Du 17 février au le 11 mars, 2025

Durée du programme

Les Mardis, du 18 mars au le 24 juin, 2025

HNE: 14h à 16h

HNA: 15h à 17h

HNT: 15h30 à 17h30



DESJARDINS CENTRE FOR
ADVANCED TRAINING



ÉTAPES POUR POSTULER

+ VÉRIFIEZ VOTRE ADMISSIBILITÉ:

- Être inscrit à un programme de sciences de la vie ou de la santé dans une université canadienne.
- Vous êtes sur le point de terminer un programme universitaire et vous vous préparez à faire la transition vers un rôle professionnel.
- Être intéressé par une carrière dans les essais cliniques, les affaires réglementaires ou des domaines connexes.
- Être en mesure de s'engager à consacrer de 4 à 6 heures par semaine pendant la durée du programme, y compris la présence aux sessions en direct et la participation aux activités de groupe.

+ RESTEZ EN CONTACT:

- Suivez le programme sur [LinkedIn](#) et visitez le site Web de [CANTRAIN](#) pour obtenir les dernières mises à jour sur les délais d'inscription et les annonces.

+ SOUMETTEZ VOTRE CANDIDATURE:

- Remplissez le **formulaire en ligne** (environ 30 minutes) en indiquant votre parcours académique, vos objectifs de carrière et votre compatibilité avec le programme.

+ PROCESSUS D'ÉVALUATION:

- Le nombre **d'inscriptions est limité**. Les candidatures sont examinées au cours du processus de sélection.

+ CONDITIONS PRÉALABLES:

- Les apprenants acceptés doivent compléter le **tronc commun fondamental de CANTRAIN** (12 modules) dans la période donnée avant le début du programme.

